



Landesbüro altengerechte Quartiere.NRW

Beratung – Koordination – Entwicklung



*In der vertrauten
Umgebung bleiben!*

www.aq-nrw.de



**Landesbüro altengerechte
Quartiere.NRW**

Beratung – Koordination – Entwicklung

...in der vertrauten Umgebung bleiben!

Leben im Quartier

Im Alter und bei Unterstützungsbedarf selbstständig und selbstbestimmt leben – das möchten alle Menschen. Da im Alter der Aktionsradius nicht selten abnimmt, wird das Quartier als Lebensmittelpunkt immer wichtiger.

Im Quartier werden soziale Kontakte und Nachbarschaften gepflegt – man kennt sich und wird erkannt. Menschen engagieren sich und tragen mit ihrem Wissen und ihren Erfahrungen zum Quartiersleben bei.

Die Menschen möchten deshalb auch im Alter und bei Pflegebedürftigkeit in ihrer vertrauten Umgebung bleiben. Sie brauchen daher Versorgungs- und Dienstleistungsangebote in der Nähe der Wohnung und fundierte Beratung für passgenaue Pflege- und Unterstützungsangebote.

Das Ziel heißt: Weg von stationären Großeinrichtungen hin zu individuellen Wohn- und Pflegearrangements mit Versorgungssicherheit.

Altengerechte Quartiere können genau dies leisten. Sie können sich auf den Wandel von Bedürfnissen der Bewohnerinnen und Bewohner einstellen. Dies gelingt mit Hilfe integrierter Handlungsansätze und neuer Partnerschaften zwischen verschiedenen Akteurinnen und Akteuren. Dazu zählen Verwaltung, Wohlfahrtsverbände, Kirchen und religiöse Gemeinschaften, Einzelhandel, Verkehrsunternehmen, Vereine und viele mehr.



Methodenbaukasten für das altersgerechte Quartier

Masterplan Quartier

An dieser Stelle setzt der Masterplan altengerechte Quartiere.NRW des Ministeriums für Gesundheit, Emanzipation, Pflege und Alter an.

Der Masterplan ist keine fertige Blaupause, die sich über alle Quartiere legen lässt. Vielmehr beinhaltet er einen Werkzeugkasten, aus dem Kommunen und andere Akteurinnen und Akteure sich bedienen können, wenn sie in die altersgerechte Quartiersentwicklung einsteigen wollen. Hier gibt es zukünftig Methoden und Instrumente sowie Beispiele guter Praxis zum Stöbern und Ausprobieren. Der Masterplan ist ein lernendes System – er wächst und ist nie fertig. Er trägt dazu bei, das Thema altersgerechte Quartiersentwicklung im Denken und Handeln von Akteuren im Quartier zu verankern.



Landesbüro altengerechte Quartiere.NRW

Um den Werkzeugkasten zu füllen und gute Projekte dadurch sichtbar zu machen, gibt es jetzt das Landesbüro altengerechte Quartiere.NRW.

Unter www.aq-nrw.de werden Methoden in Modulen zusammengestellt sowie gut gelungene Quartiersprojekte gesammelt und dargestellt.

Hierzu sind wir auch auf Ihre Mithilfe angewiesen – helfen Sie uns dabei, den Werkzeugkasten zu füllen! Die Mitarbeiterinnen und Mitarbeiter stehen im Auftrag des MGEPA NRW als Ansprechpartner für Kommunen und andere Akteure der Quartiersarbeit zur Verfügung. Sie...

...beraten

lokale Akteurinnen und Akteure bei der Auswahl geeigneter Methoden für eine altersgerechte Quartiersentwicklung,

...koordinieren

und unterstützen bei Tagungen, Workshops und Startup-Veranstaltungen in Quartieren,

...entwickeln

und verfeinern partizipativ Methoden altengerechter Quartiersentwicklung bzw. stellen entsprechende Materialien kostenfrei für jeden abrufbar im Internet zusammen.

Kontakt



Dipl. - Ing. Torsten Bölting

0234 - 890 34 15

torsten.boelting@aq-nrw.de

Wohnen und Stadtentwicklung



Dipl. - Soz. Wiss. Roland Weigel

0209 - 167 12 56

roland.weigel@aq-nrw.de

Pflege-und Organisationsberatung



Katrin Witthaus M.A.

0234 - 890 34 16

katrin.witthaus@aq-nrw.de

Wohnen im Alter, Wohnen für
Generationen und mit Nachbarschaft



Dipl. - Soz. Wiss. Thomas Risse

0209 - 167 12 55

thomas.risse@aq-nrw.de

Ambulante und gemeinschaftliche
Wohnkonzepte



Dipl. - Soz. Wiss. Michael Cirkel

0209 - 170 73 44

michael.cirkel@aq-nrw.de

Senioren- und Gesundheitswirtschaft,
Seniorenmarketing, altengerechte Produkte



Dipl. - Ing. Anna Schewerda

0234 - 890 34 16

anna.schewerda@aq-nrw.de

Altengerechte Wohnformen,
Nachbarschaftliches Wohnen



Prof. Dr. Rolf G. Heinze

0234 - 322 29 81

rolf.heinze@aq-nrw.de

Wohnen und Gesundheit, Senioren-
wirtschaft

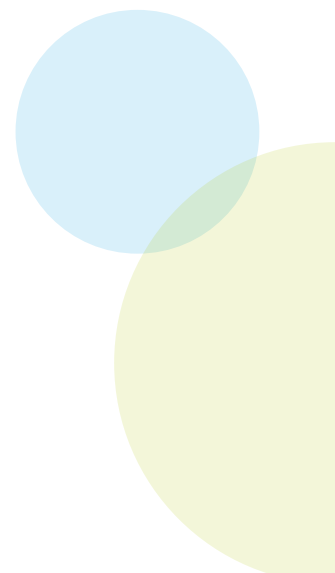


Emily Drewing M.A.

0234 - 322 29 83

emily.drewing@aq-nrw.de

Partizipation und Methodik



Geschäftsstelle

Landesbüro altengerechte
Quartiere.NRW
Springorumallee 5
44795 Bochum

Tel.: 0234 – 95 31 99 99
Fax: 0234 – 890 3449

info@aq-nrw.de
www.aq-nrw.de

© 2015/MGEPA 130

Die Druckfassung kann bestellt werden:

- im Internet: www.mgepa.nrw.de/ministerium/service
- telefonisch: **Nordrhein-Westfalen direkt**
01803 100 110*

*9 Cent/Minute aus dem dt. Festnetz - Mobilfunk max. 0,42 €/Minute

Bitte die Veröffentlichungsnummer **130** angeben.

Im Auftrag des:

Ministerium für Gesundheit,
Emanzipation, Pflege und Alter
des Landes Nordrhein-Westfalen



Fotos: Frauke Schumann · Gestaltung: Kuhr Kommunikation GmbH